

Care for Perfect Occlusion®



Bausch



ŞAFAK
DIŞ DEPOSU
LTD. ŞTİ.

Şafak Diş Deposu Ltd. Şti.

Oğuzhan Cad. No:19 Fındıkzade, Fatih, İstanbul

Tel: 0212 523 19 13 - 523 19 83 - 523 19 43

Faks: 0212 523 20 53

E-posta: info@safakdental.com

www.safakdental.com

Artikülasyon ve Oklüsyon Test Materyalleri

...we make Occlusion visible®



...we make Occlusion visible®

Artikülasyon Test Materyallerinde Bausch Adı ve Konsepti

Oklüzyon durumlarının doğru fizyolojik tedavisi, tüm diş doktorları açısından büyük bir mücadele alanıdır. Birkaç mikron büyüklüğündeki en küçük çaplı şiddetli lekeler bile, hastalarda fonksiyon bozukluklarına (özellikle de ağırlı fonksiyon bozukluğu sendromuna – TDM) neden olabilmektedir. Oklüzal oranlar, her bir işlem sonucunda sürekli olarak değişmektedir. Bu nedenle, dişlerin statik ve dinamik oklüzyon durumlarındaki sinerjisini kavrayabilmek, mükemmel diş hekimliğinin temelini oluşturmaktadır.

1953 yılından beri Dr. Jean Bausch KG, çiğneme yüzeyleri üzerindeki oklüzal oranların, mümkün olabildiğince gerçeğe yakın olarak gösterilmesi için tasarlanmış özel artikülasyon – oklüzyon test materyallerinin üretimine odaklanmış ve bu alanda uzmanlaşmıştır. Şirketin kuruluşundan itibaren şirketin kurucuları olan diş Dr. Jean Bausch ve Dr. Hans Bausch, muhtelif tüm çiğneme kuvvetlerini farklı renklerde gösterebilmek için basınca duyarlı artikülasyon kağıtlarının kullanımının gerekli olduğunun farkına varmışlardır. Progresif nitelikli renk transferi prensibi, şiddetli lekelerin tam olarak belirlenmesi açısından önemli bir yöntem olma özelliğini korumaktadır.

Altın, metal alaşımlar ve seramik gibi problemlili yüzeylerde, ancak özellikle de nemli oklüzal yüzeylerde gözle görülebilir işaretler oluşturabilmek, diş doktorları açısından bir başka zorluktur.

Tüm dikkatimizi, ultra ince oklüzyon test filmleri ile dahi en üst seviyede renk tabakaları elde edebilmek üzerinde yoğunlaştırdık. Yeni test filmlerimiz, hidrofilik özellikleri nedeniyle parlak çiğnemeye yüzeylerine daha etkin bir şekilde nüfuz edebilen geliştirilmiş bir renk tabakası ile üretilmiştir. Ayrıca bazı özel maddelerin ilavesi ile de, statik yüklenme problemi çözülmüştür.

Alanında dünyanın önde gelen üreticilerinden biri olan şirketimiz, müşterilerine farklı şekil, ebat ve renklerde artikülasyon kağıtları ve test filmlerinden oluşan zengin içerikli bir ürün yelpazesi sunmaktadır. Tüm ürünlerimiz, AB Tıbbi Ürünler Yönetmeliği'nin hükümlerine sıkı sıkıya bağlı bir şekilde üretilmekte ve Kalite Güvence Departmanı tarafından sürekli olarak kontrol edilmektedir. Ürünlerimizde kullandığımız hammaddeler, fizyolojik açıdan güvenli olmakla ile birlikte mevcut sıkı kozmetik, gıda ve farmakoloji standartlarına uygundur.

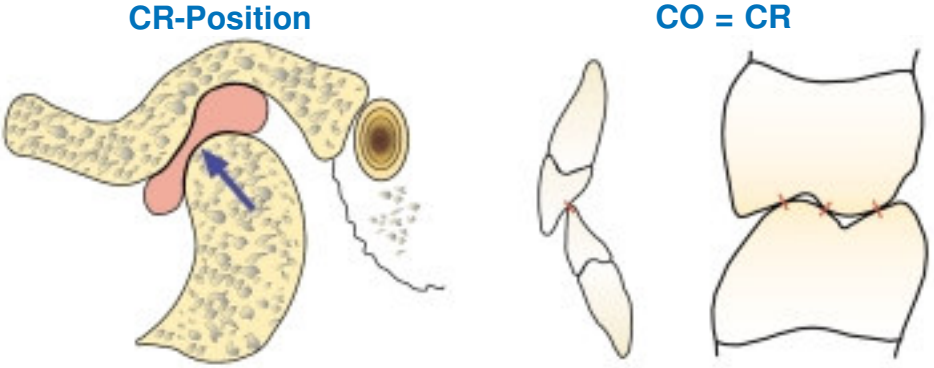
Özellikle, şirketimizin kurucusu olan Dr. Hans Bausch'a, tüm hayatını işine adanması nedeniyle, teşekkürü bir borç biliriz. Dr. Bausch, ne yazık ki, 1998 yılının Sonbahar'ında, 70 yaşında iken hayata gözlerini yummuş ve bu nedenle, yakın bir zamanda inşaatı tamamlanan yeni üretim tesisimizi görme şansını bulamamıştır. Azim ve vizyonu sayesinde Dr. Hans Bausch, modern oklüzal test filmleri için yepyeni bir organizasyon yaratmıştır. Yeni ürün ve teknolojiler ile donanmış Bausch Ailesi artık, Dr. Hans Bausch ile başlayan bu geleneği, gelecek yıllara taşıyacaktır.

TMJ Sendromu – MPD Sendromu

Ağrılı Fonksiyon Bozukluğu Sendromu – Fonksiyonel Analiz

TMJ sendromu terimi, Amerikan-İngiliz alfabesinde, temporamandibular (şakak kemiği ve alt çene kemiğine ait) eklem bozukluğu sendromu için kullanılan bir kısaltmadır. Bu sendrom, nedenleri söz konusu eklemlerden kaynaklanan bir temporamandibular eklem bozukluğunu tanımlar. Sendromun nedenleri, artiküler diskin pozisyonundaki bir değişiklik veya diskin deformasyonu olabileceği gibi bu sendrom, artiküler kıkırdak ve kemiklerde dejeneratif bir bozukluktan da kaynaklanabilir. Ayrıca temporamandibular eklemlerde, nedeni fizyolojik veya eksensel olmayan normalden büyük bir gerilme de, TMJ sendromuna yol açabilir. Örneğin TMJ sendromu, yıllar süren, zararlı bir kronik oklüzyon nedeniyle oluşabilir. TMJ sendromunun tedavisi oldukça güç ve zahmetlidir ve genelde tedavi, cerrahi bir müdahale gerektirebilir. Gerçek TMJ hastaları ile diş ağrısı çeken hastaların, tedaviye başlamadan önce ayırt edilmesi gerekir ancak bu, son derece zordur çünkü her iki durumda da hastalar benzer belirtiler göstermektedir. PDS veya MDS (miyofasyal ağrı sendromu), temporamandibular eklemlerde görülen ağrılar, baş ağrıları ve boyun ve omuz ağrıları gibi tipik ağrı sendromlarını tanımlar.

MPD sendromu, herhangi bir uzman doktor tarafından rahatlıkla tedavi edilebilir. Bu sendromun açık bir nedeni bulunmamaktadır: oklüzal rahatsızlıklar, 10-20 µ'dan büyük çiğneme fonksiyonu bozukluklarına yol açabilir (Prof. Meyer). Bu tip parafonksiyonel hastalarda, genelde merkezi oklüzyondan (CR) farklı yeni bir kronik oklüzyon görülebilir. (Bakınız, Şekil 1.)

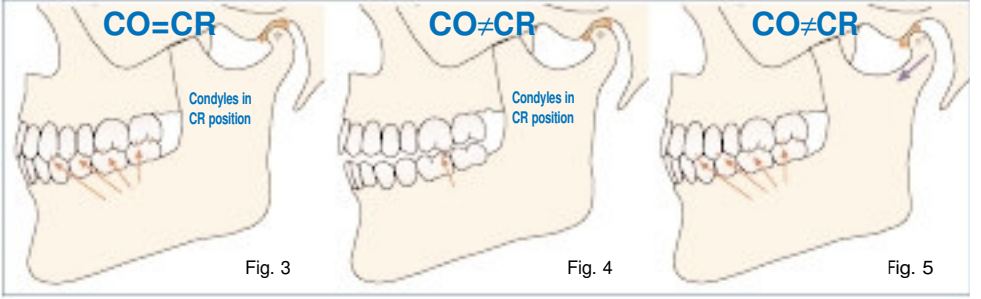


CR-Pozisyonu, Şekil 1
Artiküler eminensiyanın arka eğimi üzerindeki, yanal olarak yerinden oynamamış ancak en üst ve en ön konumlarında bulunan ve artiküler diskin en ince merkezi yüklemeye yüzeyi ile yakın temastaki iki kondilin fizyolojik hareket pozisyonları.

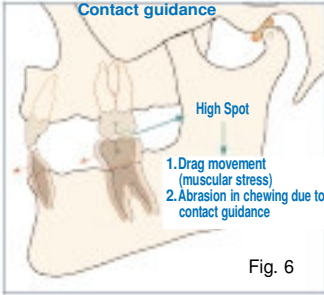
CO = CR, Şekil 2
Kondiller, CR pozisyonunda iken ağızdaki tüm dişlerin düzgün bir şekilde kapanması gerekir. (CO pozisyonu)

Parafonksiyonel hastalarda sık sık, maksimum küspid oluşumunda yeterli miktarda oklüzal temaslar meydana gelir (CO) (Şekil 2). Ancak bu hastalarda, parafonksiyonların tipik göstergeleri olan faset aşınması ve servikal lezyonların olup olmadığının incelenmesi gerekir.

Eğer CO, CR pozisyonuna uygun ise (bakınız, Şekil 3), buna 'ideal durum' denir. Genel bir kural olarak kronik oklüzyon pozisyonunda daima, çok yukarı veya aşağı yerleştirilen bir diş protezinin tetiklediği bir sapma meydana gelir (infra-oklüzyon). (Bakınız Şekil 4 ve 5.)



Ancak deneyimli pratisyen hekimler, oklüzyon içerisinde yapılacak herhangi bir işlemin, yeni bir kronik oklüzyon neden olacağını bilirler. Gizli orijinal Şiddetli Lekelerin yerleri, artık doğrudan tayin edilemez. Bu aşamada, temporamandibular eklemler, desmodont ve dişlere yüksek basınç tatbik edilir. Eğer belirli bir süre sonra söz konusu semptomlar belirmez ise, değişen temas eğiliminin sonucu olarak dişler üzerinde faset aşınmaları meydana gelir (bakınız, Şekil 6). Temporamandibular eklemler ve nöromusküler sistem de, maloklüzyonlar nedeniyle yüksek bir strese maruz kalırlar ki bunun bir sonucu olarak artiküler disk sıkışabilir ve müskülatur (kas sistemi) sertleşebilir ve bu da, ağrılara neden olabilir.

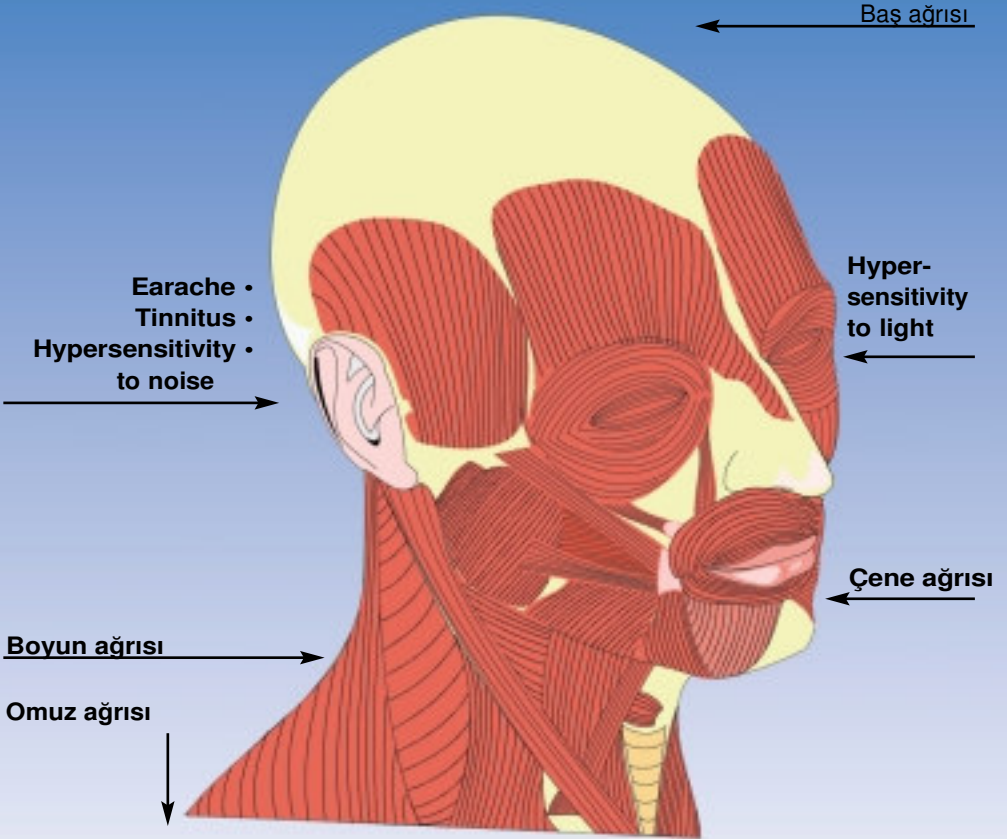


Parafonksiyon, birbiri ardına gerçekleştirilen teşhis ve terapi aşamaları içinde tedavi edilir. Burada, bu aşamalar ile ilgili olarak detaya inmeyeceğiz. Fonksiyonel analiz için, Web sitemizdeki kaynaklar ve ilgili ipuçlarından oluşan listemize bakabilirsiniz. Ancak tedavinin başarılı olması açısından iki adım büyük önem taşımaktadır: birincisi oklüzyonun sürekli olarak izlenmesi (yalnızca kronik oklüzyon değil, aynı anda CR'deki oklüzyonun izlenmesi). İkinci adım: yine CR pozisyonunda dikkate alınması gereken merkezi bir kaydın tutulması.

Hastalar, diş veya çene pozisyonlarının hatalı olması nedeniyle merkezi CO-CR ilişkisinden farklı, zayıf bir kronik oklüzyon belirtiş gösterdikleri için büyük rahatsızlık hissederler. Söz konusu farklılık, tüm ilave tedavi adımlarını etkiler. Merkezi kayıt tutulurken, genelde merkezi kondil pozisyonlarını, özellikle de nöromusküler rahatsızlıkları olan hastalardaki kondil pozisyonlarını belirlemek zordur. Nöromusküler sistemin etkilerini devre dışı bırakmak (uyuşturmak), oklüzyal ilişkileri test etmek için iyi bir yöntemdir. Stomatognatik sistemin etkilerini, nöromusküler olarak devre dışı bırakmanın çeşitli metotları vardır: birbiri içine geçmiş, nemli iki pamuk pelet, JIG splinti ve hatta özel manual tutacılar (Dawson tutacı) v.b. Isırıklarda ilk yardım maddesi olarak kullanılan hidrostatik Aqualizer™ ve GELAX®, uyuşturma işleminde son derece etkilidir. Su veya hidrojel katkılı bu geçici oklüzyal splintler, nüfuz eden tüm Şiddetli Lekeleri dengeler.



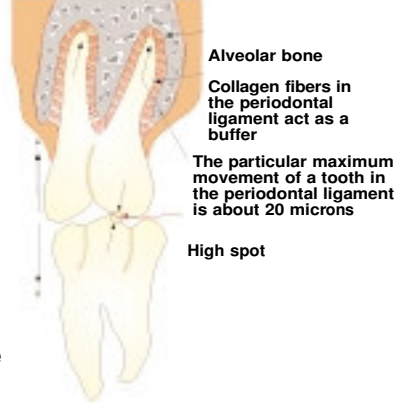
TMJ-Hastalık belirtileri



Oklüzyon ve oklüzal bozuklukların hastalar üzerindeki potansiyel etkileri

Oklüzyon (üst çene dişleri ile alt çene dişler arasındaki her türlü temas), sürekli değişime tabidir. Her türlü restorasyon, diş çekimi (diş migrasyonu), protez diş bakımı ve oral cerrahi müdahaleler daima, oklüzal oranlarda değişikliklere neden olur. Oklüzal oranların sürekli izlenmesi ve ilgili tüm faktörlerin tam olarak anlaşılması, mükemmel diş hekimliğinin temelini oluşturur.

Bir dişin periodontal ligamentteki stresi, dikey basınçta yaklaşık 20 mikrondur. Sabit protez sementasyonunda bitişik dişler, yaklaşık 20 mikrometre hareket ederler ve tedavinin sonunda başlangıç pozisyonuna geri dönerler. Yalnızca 15 mikron uzunluğunda oklüzal engelleme, hastaya ciddi bir rahatsızlık verebilir. Kendisinin kötü hissetmesini önlemek için hasta, muhtemelen yeni diş köprüsü üzerinde çiğneyemeyecek; bunun yerine alt çenesini, fizyolojik olarak sağlıklı bir pozisyona getirecektir. Rahatsızlık verici bu yeni çiğneme tarzı, düzensiz kas hareketlerine neden olur ve bu da, temporomandibular eklem ağrılarına ve kas ağrılarına (miyalji) yol açabilir. Bunlara ek olarak, sık baş ağrıları ile birlikte diş sıkma ve brüksizm (diş gıcırdatma) meydana gelebilir. Eğer bu semptomlar uzun süre devam ederse, mevcut durumu teşhis etmek gitgide zorlaşır. Böyle bir durumda, asıl problemin (örneğin yerleştirilen köprünün hatalı ayarlanması) kaynağı dahi maskelenebilir. En son olarak, mevcut bir fonksiyon bozukluğunun diş hekiminden kaynaklanmış olabileceği bile söylenebilir. Öyleyse, TMJ sendromu nasıl önlenebilir?



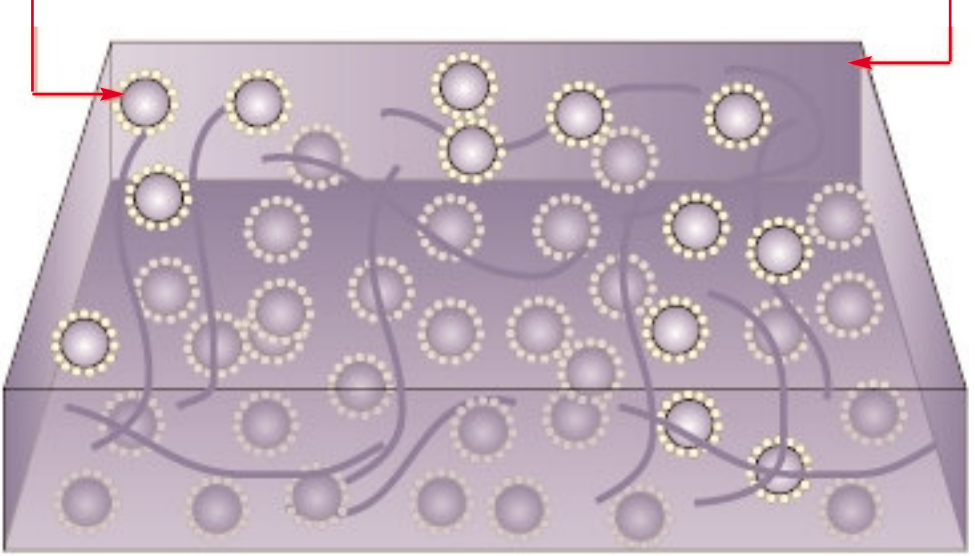
Şiddetli Lekelerin kesin bir şekilde belirlenmesi

Oklüzyon testinde yalnızca, şirketimizin ürün yelpazesinde de bulunan ultra ince test filmleri kullanılır. Genel olarak diş sıkmanın, yalnızca ultra ince test filmleri ile gerçekleştirilmesi gerektiğine inanılır. Bu düşünce, teoride önerilebilir ancak pratikte, bunu gerçekleştirmek son derece güç ve zaman gerektiren bir iştir. Oklüzal temaslar genelde, bir iğne ucundan daha büyük olmaz ve bu nedenle, açık ve net bir renk değişimi bırakan kesin sonuçlar veren test materyalleri ile değerlendirilmelidir. Örneğin, artiküler bir modelde, kuru oklüzal yüzeylerde bir test filmi kullanılarak yapılan açık refleksiyonda, herhangi bir problem oluşmaz. Ancak oklüzal yüzeyler, tükürük ile nemlendiğinde filmlerin refleksiyonu, özellikle de seramik veya cilalı metal çiğneme yüzeylerde, zorlukla görülebilir. Bu, birçok diş hekiminin hiçbir leke görememesinin tek nedenidir çünkü gözle görülür hiçbir şey yoktur. Birçok nemli yüzeyde artikülasyon filmlerin renk transferi, kimyasal ve fiziksel özellikler açısından yeterli değildir. Tüm artikülasyon test filmlerinin renk tabakası ve hatta artikülasyon kağıtlarının bir kısmı, parafin, yağ ve renk pigmenti ile tükürük oluşumunu engelleyen ve aslen sudan ibaret bir hidrofobik karışımdan oluşur.

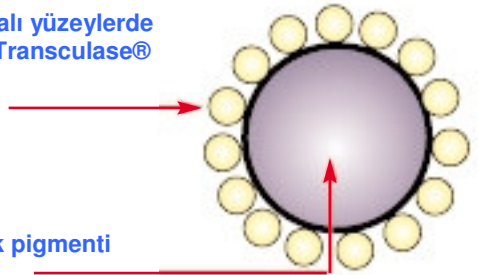
Progresif renk deęişimli Bausch Artikülasyon Kağıdının 200µ şematik yapısı

Yüksek renklendirme kapasiteli kurutma kağıdı

“Transculase®” yapıştırıcı maddesi ile kaplı
yağ-parafin-emülsiyonunda mikronize renk pigmenti



Altın veya seramik gibi yüksek düzeyde cilalı yüzeylerde
renk transferini geliştirmek için kullanılan Transculase®
yapıştırıcı maddesi



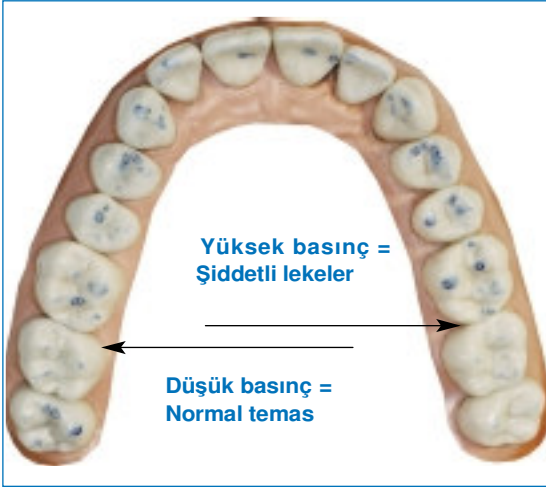
Yağ-parafin-emülsiyonunda mikronize renk pigmenti

Bausch artikülasyon test filmleri, bu filmlere nemli oklüzal yüzeylerde belirli bazı bağlayıcı özellikler katan ekstra bir emülgatör ile üretilmiştir. Artikülasyon filmlerin renk tabakası, 6µ'dan kalın olmamalıdır; aksi takdirde renk tabakası, katkı maddesinden ayrılacaktır. Bu nedenle ultra ince filmin, son derece sıkı koşullara uygun olması gerekir. Artikülasyon filminde, yüksek düzeyde bir renk tabakası bulunmalıdır ki böylece en küçük temas noktaları bile kullanıcı tarafından görülebilsin. Artikülasyon filmlerinin renk kapasitesi, 200µ'luk artikülasyon kağıtlarına oranla son derece düşüktür. Özellikle, progresif renk değişimli 200µ'luk artikülasyon kağıtlarımızın, artikülasyon filmlerine göre on kat daha yüksek bir renk kapasitesi mevcuttur ve bu özellik sayesinde artikülasyon kağıtları, nemli oklüzal yüzeylerde dahi gelişmiş bir renk transferine imkan tanır. Ve bunun bir sonucu olarak, şiddetli lekeler kolayca görülebilir.



Progresif renk değişimli Bausch Artikülasyon Kağıtları

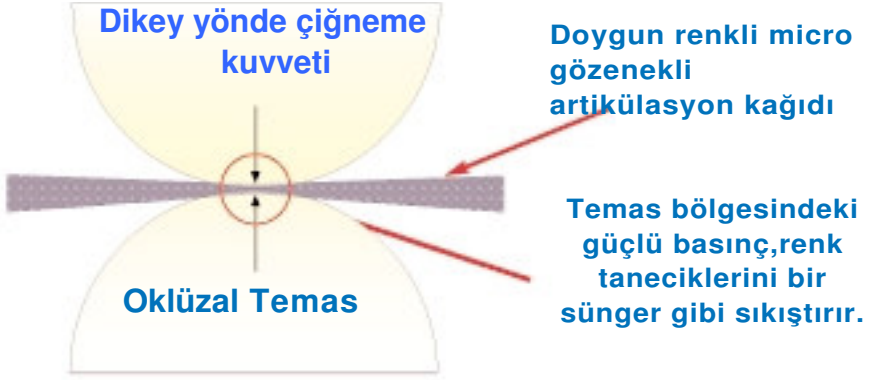
Neden yalnızca, genel bir uzlaşmaya göre en üst seviyede oklüzyon test oranları sunan ultra ince artikülasyon test materyalleri kullanmayalım?



Bu düz kurutma kağıdının sünger benzeri yapısı nedeniyle renk pigmentleri ile Transculase® yapıştırıcı maddesi, basınç altında sıkışır. Çok daha yoğun bir şekilde işaretli lekeler (=yüksek basınç), daha fazla rengin sıkıştırıldığını gösterir; buna karşın normal lekeler (=düşük veya normal basınç) ise daha açık bir rengi ifade eder. Şiddetli lekeler koyu işaretler halinde, normal temaslar ise açık renkli işaretler halinde kolayca algılanabilir. Basınca duyarlı artikülasyon kağıtları ile diş hekimi, kesin işaretleme yapabilir. Özellikle çift yönlü ve dengeli oklüzyon prensibi sayesinde, bu metot kullanılarak en uygun düzeyde stres dağılımı elde edilebilir.

Progresif renk değişimli Bausch artikülasyon kağıtları, yüksek renk kapasitesi nedeniyle, temas noktaları üzerinde birçok renk değiştirebilir. Renklerin, nemli ve cilalı oklüzal yüzeyler üzerinde açık bir şekilde görünebilme kapasitesini arttırmak için, söz konusu artikülasyon kağıtlarına özel bir yapıştırıcı madde ilave edilir. Transculase® yapıştırıcı maddesi, renk pigmentlerinin bu tip yüzeyler üzerine yapışmasını tetikler.

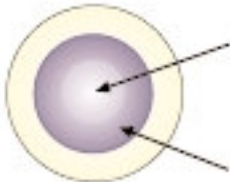
Progresif renk deęiřimi prensibi



Çiğneme gücünün oluşturduğu basınç yönünde akan Transculase maddesi katkılı renk-yağ-parafin tanecikleri



Renk taneciklerinin yayılması ve aynı anda Transculase® yapıştırıcı maddesinin dağılması



Oklüzal temas/Şiddetli leke = açık renkli yüzey
Bu alana, maksimum çiğneme basıncı tatbik olur.

(Normal temas halinde bu yüzeyin, olası en küçük çapta, nokta benzeri bir yapıda olmalıdır.)

Çevreleyen alan = koyu renkli, halka benzeri bir şişlik
Bu alan, şiddetli lekenin bir parçası değildir!

Temporomandibular eklem problemleri olan hastalar tarafından çiğneme için ağzın bir kenarının tercih edildiği oklüzyon testlerinde, şiddetli lekeler kolayca belirlenebilir. Bu test, ileride yapılacak tamamlayıcı esneklik testi için son derece bilgilendirici olabilir. Bu amaç için önceden kesilmiş, nal şeklindeki artikülasyon kağıdını "BK03" kullanmanız önerilir. Başta implantlarda olmak üzere, stres dağılımına dikkat edilmelidir. İmplantlardaki şiddetli bir leke, olumsuz sonuçlar doğurabilir. Bu yüzden implantları olan hastalardaki çiğneme basıncı dağılımının dikkatlice kontrol edilmesi gerekir.

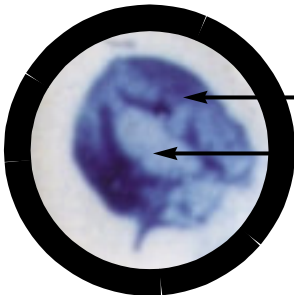
Diş sıkma sırasında, yalnızca koyu renkli lekelerin belirlenmesi gerektiği unutulmamalıdır. Genelde bu lekeler, gres lekeleri olarak yanlış bir şekilde değerlendirilir.

Koyu renkli lekelerin çok dikkatli bir şekilde analiz edilmesi sonucunda yalnızca bu lekelerin belirgin bir şekilleri olduğu anlaşılacaktır. Oklüzal temas bölgesinin tam ortasında, koyu renkli bir daire ile çevrili küçük, açık renkli bir alan görülebilir.



Düşük basınç

Yüksek basınç



**Çevreleyen alan =
Oklüzal temas mevcut değil**

**Konsantrik (ortak merkezli) temas =
oklüzal temas**

200µ'luk Bausch Artikülasyon Kağıdı ile 8µ'luk bir artikülasyon filminin kombinasyonu, özellikle analizi güç, altın veya seramik gibi oklüzal yüzeylerde olmak üzere, önemli avantajlar sağlamaktadır. İlk test, mavi artikülasyon kağıdı ile yapılmalıdır. Böylece lekeler hemen belirginleşecektir. Yapıştırıcı madde, Transculose®, da ince bir tabaka halinde diş üzerine aktarılacaktır (aşağıdaki şekilde gösterilmiştir). Bir sonraki adım, dişe ince bir film (renk yoğunluğu ve mavi ile kontrastı nedeniyle tercihen kırmızı renkli bir film) tatbik etmektir. Filmin renk transferi, Transculose® kaplamanının sayesinde büyük ölçüde gelişecektir. Bu, en güvenilir metottur. Bu metot sayesinde şiddetli lekeler, artık yetersiz işaretleme nedeniyle gözden kaçırılmayacaktır.

Oklüzyonun 2-aşamalı metot ile gösterilmesi

1. Adım: Progresif renk değişimli, 200µ'luk Bausch Artikülasyon kağıdı kullanılarak oklüzyonun incelenmesi



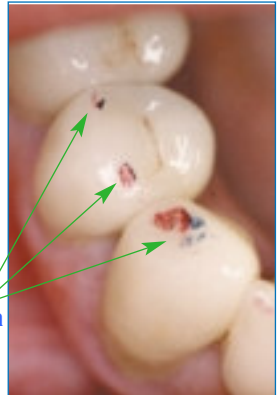
2. Adım: 8µ'luk, kırmızı renkli Bausch Arti-Fol® veya 12µ'luk, metalik kırmızı renkli Bausch Arti-Fol® kullanılarak oklüzyonun incelenmesi



Mavi renkli, "lekeli temas" maddesi olarak bilinen yapıştırıcı madde, kesin oklüzal işaretleme için kontrast yaratan bir arka Plan oluşturur.



Seramik bir yüzeyde, açıkça görülebilir oklüzal temas noktaları



Progresif renk deęişimli Bausch Artikülasyon Kağıtları – 200 mikron



ISIRIK HAFİF İSE, İŞARET AÇIK RENKLİ OLUR ISIRIK GÜÇLÜ İSE, İŞARET KOYU RENKLİ OLUR

Bir diş hekimi, birkaç saniye içinde stres dağılımı ile ilgili kesin bilgilere ulaşabilir. Şiddetli lekeler hemen görünür hale gelir ve lekelerin yerleri kolayca belirlenebilir.

Yalnızca, progresif renk deęişimli, 200µ'luk Bausch Artikülasyon kağıtları, mevcut herhangi bir çigneme basıncının etkisini bu kadar açıkça ortaya koyabilir. Kalınlıkları, maksimum 8µ'ya kadar olan çok ince test malzemeleri (Arti-Fol®), problemlı bölgenin belirlenmesi ve mevcut problemin giderilmesinin ardından kullanılmalıdır.

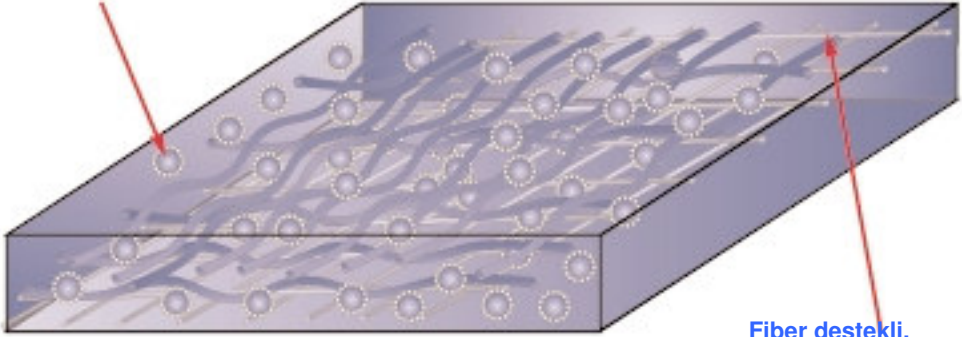
Item:	Contents:	Color:	Order No.:
Plastic dispenser	300 strips	blue	BK 01
Refill-Box	300 strips	blue	BK 1001
Plastic dispenser	300 strips	red	BK 02
Refill-Box	300 strips	red	BK 1002
Plastic dispenser horseshoe	50 sheets	blue	BK 03
Plastic dispenser horseshoe	50 sheets	red	BK 04
Box with booklets straight	300 strips	blue	BK 05

Bausch PROGRESS 100®

Progresif renk deęişimli, 100 mikronluk Artikülasyon Kaęıtları

Bausch Progress 100®'ün Őematik yapısı

Yaę-parafin-emülsiyonunda,
“Transculose®” yapıştırıcı maddesi
ile kaplı mikronize renk pigmenti



Fiber destekli,
100 mikronluk özel kaęıt



Bausch PROGRESS 100®

Progresif renk deęişimli, 100 mikronluk Artikülasyon Kağıtları



Yüksek renklendirme kapasiteli, fiber-destekli, yeni düz artikülasyon kağıtları, oklüzal yüzeylere mükemmel bir şekilde uyum gösterirler. Oklüzal temas noktaları veya ortak merkezli bölgeler, progresif renk transferi sayesinde kesin bir şekilde belirlenir.

Bausch ürün yelpazesine katılan ürünlerimizden biri de, hidrofıl parafinler ve farmakolojik yağlara doymuş, 100 mikronluk ince kağıtlardır. Transculose® yapıştırıcı maddeli bu eşsiz kombinasyon, yüksek düzeyde cilalı metal veya seramikler gibi, lekelerin belirlenmesinin güç olduğu yüzeylerde şiddetli lekelerin belirlenmesi etkinliğini artırır. Hidrofilik özellikleri, bu ürünü, nemli oklüzal yüzeylerde kullanımı açısından diğer ürünlere göre avantajlı kılar – son derece tercih edilen bir özellik.

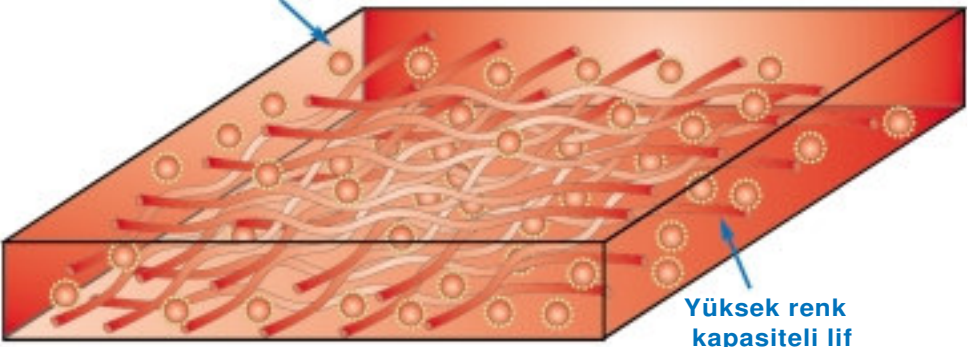
Item:	Contents:	Color:	Order No.:
Plastic dispenser	300 strips	blue	BK 51
Plastic dispenser	300 strips	red	BK 52
Plastic dispenser in horseshoe	50 sheets	blue	BK 53
Plastic dispenser in horseshoe	50 sheets	red	BK 54
Box with pre-cut strips	100 strips	blue	BK 57
Box with pre-cut strips	100 strips	red	BK 58

Bausch İpek Artikülasyon

Progresif renk deęişimli, 80 mikronluk Artikülasyon

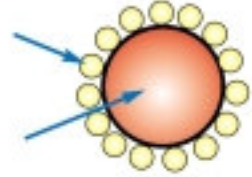
Renk deęişimli Bausch İpek Artikülasyon
kağıdının şematik yapısı

Yağ-parafin-emülsiyonunda
mikronize renk pigmenti



Yüksek renk
kapasiteli lif
sarıncılar

Altın veya seramik gibi yüksek düzeyde cilalı yüzeylerde
renk transferini geliştirmek için kullanılan Transculase®
yapıştırıcı maddesi



Yağ-parafin-emülsiyonunda mikronize renk pigmenti örtücü
Transculase® yapıştırıcı maddesi



Bausch Artikülasyon Silk

Progresif renk deęişimli, ipekten,80 mikron Artikülasyon kağıtları



Bausch Articulating Silk, progresif renk deęişimli 200 mikronluk Bausch Artikülasyon Kağıtları ile aynı özelliklere sahip, yüksek kalitede doğal ipekten üretilmiş bir artikülasyon kağıdıdır. İpek dokumalı yapısı nedeniyle bu artikülasyon kağıdı, yırtınmaya karşı son derece dayanıklı olup, kalınlığının az olması itibarıyla ve yüksek esneklik özellięi sayesinde küspler (çıkıntı) ve fossalara (çukurlara), en mükemmel şekilde uyum sağlar. İpek materyalinin işaretleme özellięi son derece hassas ve kesindir ve bu nedenle ipek artikülasyon kağıtları, büyük dikkat gerektiren, detaylı uygulamalar için daha uygundur.

Doęal ipek, küçük liflerden oluşur ve içerięinde boru şeklinde bir protein bulunur. Bu protein, kompozisyonu nedeniyle, son derece yüksek renk tutma kapasitesine sahiptir. İpekten mamul artikülasyon kağıtlarının, laboratuvar modellerinde kullanımı daha uygundur çünkü bu kağıtların tek bir şeridi bile, ardı ardına on kez kullanılabilir. Bu nedenle ipek artikülasyon kağıtları, kullanıcılar açısından son derece ekonomiktir.

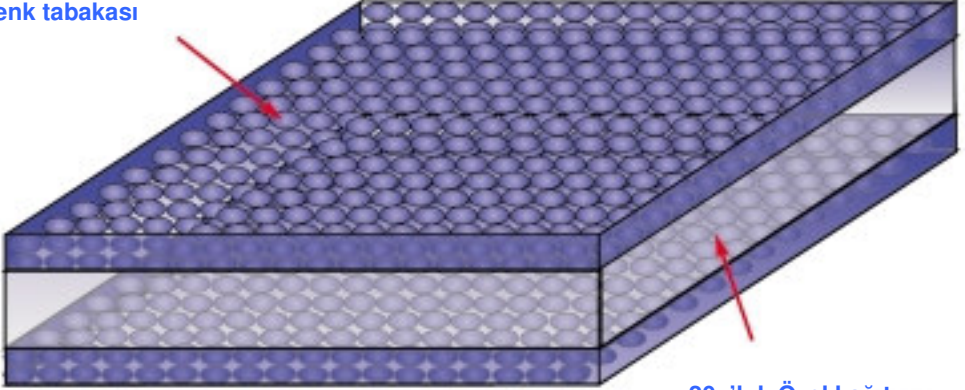
Item:	Contents:	Color:	Order No.:
Roll 75 mm wide	3 m	red	BK 06
Roll 75 mm wide	3 m	green	BK 876
Roll 75 mm wide	3 m	blue	BK 877
Roll 16 mm wide	10 m	blue	BK 07
Roll 16 mm wide	10 m	red	BK 08

Bausch Artikülasyon Kağıtları

40 mikronluk mikro-ince filmler

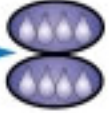
40 μ 'luk Bausch Artikülasyon
Kağıtlarının şematik yapısı

Mikro kapsüllü 10 μ 'luk
renk tabakası

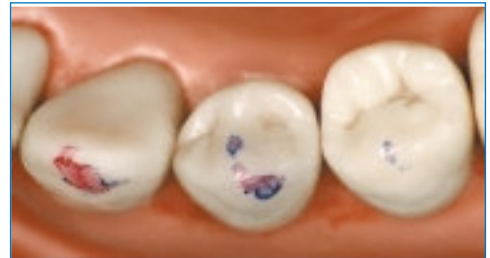


20 μ 'luk Özel kağıt

Renkli mikro kapsüller



Ön dişler ile köpek dişleri arasında açıkça
görülebilir ilişki Konsantrik (ortak merkez)
oklüzyon ve eksantrik oklüzyonun, kırmızı
veya mavi renkte işaretlenmesi



...we make Occlusion visible®

Bausch Artikülasyon Kağıtları

40 mikronluk mikro-ince filmler



40µ'luk, mikro-ince Bausch Artikülasyon Kağıtları, son derece incedir, yırtılmaya karşı dayanıklıdır ve bu kağıtların her iki yüzü de, su bazlı ve renkli bir tabaka ile kaplıdır. Bu kağıtlar, içerdikleri ince madde sayesinde lekelerin yerlerini kesin bir şekilde işaretleyebilirler. Böylece hatalı veya kirli temaslar önlenir. Sıvı tabanlı renkleri içeren özel tabaka, tüm oklüzal temas bölgeleri veya oklüzal bozuklukların hatasız bir şekilde belirlenmesine yardımcı olur. Analizi güç, altın, seramik, cilalı metal veya akrilik gibi nemli oklüzal yüzeylerde, herhangi bir problem yaşanmaz.

Su tabanlı renkler içeren özel renkli tabaka, çok sayıda renkli mikro kapsüllerden oluşur. En zayıf çiğneme basıncı dahi, kapsüllerin çatlamasına neden olur ve böylece, son derece belirgin bir renge açığa çıkmasına imkan verir. Ayrıca, renk rejenerasyonu sayesinde işaretleme işleminin tekrarlanması mümkündür.

Mikro-ince Bausch Artikülasyon Kağıtları, özellikle statik ve dinamik oklüzyonların iki farklı tonda gösterilmesi için uygundur. Birinci adım konsantrik (ortak merkez) temasların (statik oklüzyon) kırmızı renkle, ikinci adım ise eksantrik temasların (dinamik oklüzyon) mavimsi renkle analiz edilmesidir. Tabii ki renk sırası, kullanıcı tarafından değiştirilebilir.

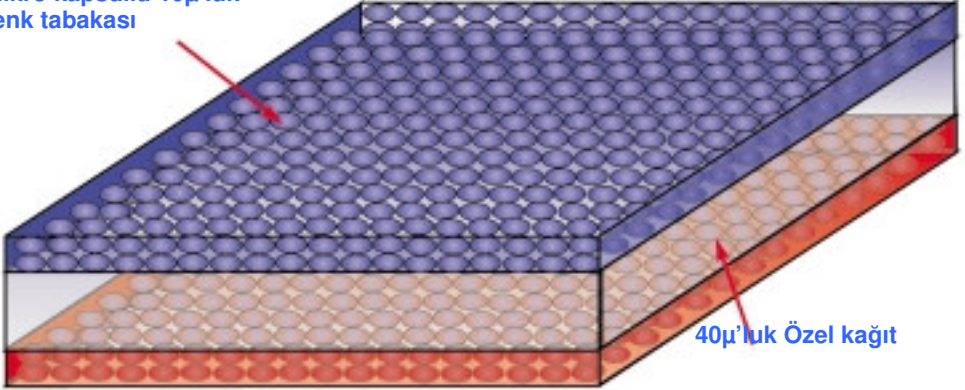
Item:		Contents:	Color:	Order No.:
Box with booklets	straight	200 strips	blue	BK 09
Box with booklets	straight	200 strips	red	BK 10
Box with sheets	10 x 7 cm	100 sheets	blue	BK 11
Box with sheets	10 x 7 cm	100 sheets	red	BK 12
Rolls	16 mm wide	15 m	blue	BK 13
Rolls	16 mm wide	15 m	red	BK 14
Rolls	22 mm wide	10 m	blue	BK 15
Rolls	22 mm wide	10 m	red	BK 16
Roll dispenser			blue	BK 135
Roll dispenser			red	BK 136

Bausch Artikülasyon Kağıtları

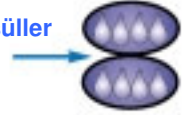
60 mikronluk mikro-ince filmler

60µ'luk Bausch Artikülasyon Kağıtlarının şematik yapısı

Mikro kapsüllü 10µ'luk renk tabakası



Renkli mikro kapsüller



Ağızlıkların oklüzal kontrolü

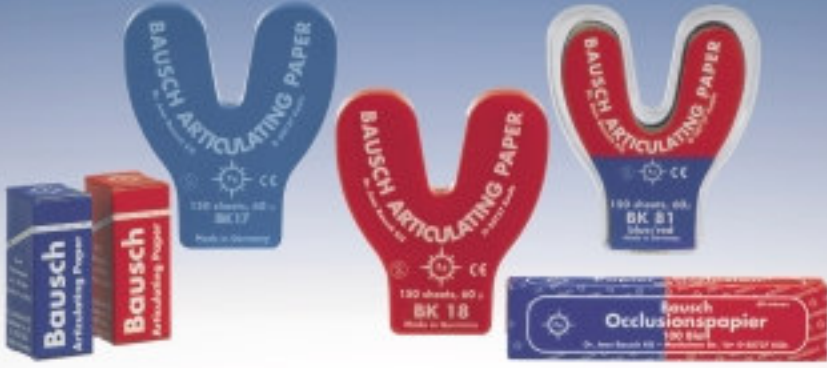


Komple protezin, çift taraflı dengeli oklüzyona göre kontrolü

we make Occlusion visible®

Bausch Artikülasyon Kağıtları

60 mikronluk mikro-ince filmler



60µ'luk, mikro-ince Bausch Artikülasyon Kağıtları da, son derece incedir, yırtılmaya karşı dayanıklıdır ve bu kağıtların her iki yüzü de, su bazlı ve renkli bir tabaka ile kaplıdır. 40µ'luk kağıtlar gibi bu kağıtlar da, içerdikleri ince madde sayesinde lekelerin yerlerini kesin bir şekilde işaretleyebilirler. Böylece hatalı veya kirli temaslar önlenir. 60µ'luk kağıtlar, içerdikleri güçlü katkı maddesi nedeniyle, nal şeklini de alabilir. Önceden kesilmiş kağıtlar, forseps veya benzeri bir araç kullanılmaksızın, kolayca diş üzerine tatbik edilebilir. Nal şeklindeki tüm kağıtlar, tek elle çıkartılması daha kolay olacağı için plastik dispenserler içinde piyasaya sunulur.

Nal şeklindeki artikülasyon kağıtları özellikle, azalan elastikiyete bağlı olarak oklüzyon testi sırasında bir tarafa doğru ısırma eğilimi gösteren hastalar için uygundur.

Diş hekimi, ağzın tercih edilen kısmını hemen belirleyebilir. Özellikle, çift taraflı, dengeli oklüzyon konseptine uygun olarak ayarlanmış komple protezler test edilirken, tüm temasların simetrik olarak işaretlenmesi tercih edilir.

Oklüzal bir aparatın ayarlanması sırasında, komple diş arkının işaretlenmesi dahi gerekebilir. Bu açıdan bakıldığında nal şeklindeki Bausch artikülasyon kağıtları, özellikle nemli yapay yüzeyler üzerinde oklüzal temaslar test edilirken büyük bir kolaylık sağlar.

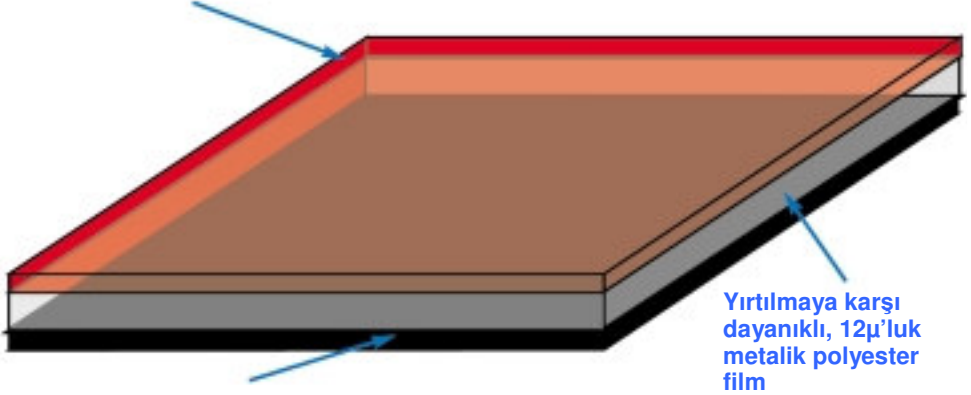
İtem:	Contents:	Color:	Order No.:
Plastic dispenser horseshoe	150 sheets	blue	BK 17
Plastic dispenser horseshoe	150 sheets	red	BK 18
Box with booklets, straight	200 strips	blue/red	BK 80
Plastic dispenser horseshoe	150 sheets	blue/red	BK 81
Pre-Cut Strips	300 strips	blue	BK 61
Pre-Cut Strips	300 strips	red	BK 62

Bausch Arti-Fol® - metalik

12 mikronluk, siyah/kırmızı renkli BK 28

Bausch Arti-Fol® - metalik, siyah/kırmızı renkli BK 28 filmlerinin şematik yapısı

Hidrofilik komponentlerden oluşan, 6µ'luk renk tabakası



Hidrofilik komponentlerden oluşan, 6µ'luk renk tabakası



Arti-Fol® Yapıştırıcı Madde Setleri

Arti-Fol® Plastik ve Arti-Fol® Metalik için

- | | |
|----------------------|--------|
| 2 dispensers halinde | BK 902 |
| 3 dispensers halinde | BK 903 |
| 4 dispensers halinde | BK 904 |
| 5 dispensers halinde | BK 905 |



Bausch Arti-Fol® - metalik

12 mikronluk, siyah/kırmızı renkli BK 28



İleri teknoloji ile üretilmiş metal folyo (12µ'luk Shimstock folyo) ile mikro-ince, granül halindeki renk pigmentleri olan, iki-tarafli renkli tabakanın eşsiz kombinasyonu, tüm oklüzal temas noktalarının açık bir şekilde işaretlenmesine imkan tanır. Yeni Arti-Fol Metalik BK 28 ayrıca, nemli oklüzal yüzeyleri de kesin bir şekilde işaretler.

Nitekim bu ürün, metal, seramik ve plastikler ile kompozitler ve doğal dişler dahil olmak üzere tüm materyaller için her koşulda kullanılabilir.

Bu yeni madde, oklüzal splintler (bruksizm) dahil olmak üzere etkin bir diş sıkma imkanı sağlar. Santrik ve eksantrik oklüzyonlar, ilk yardım maddesi üzerinde açıkça görülebileceği gibi, iki farklı rengi sayesinde tek bir folyo ile de ardı ardına belirlenebilir

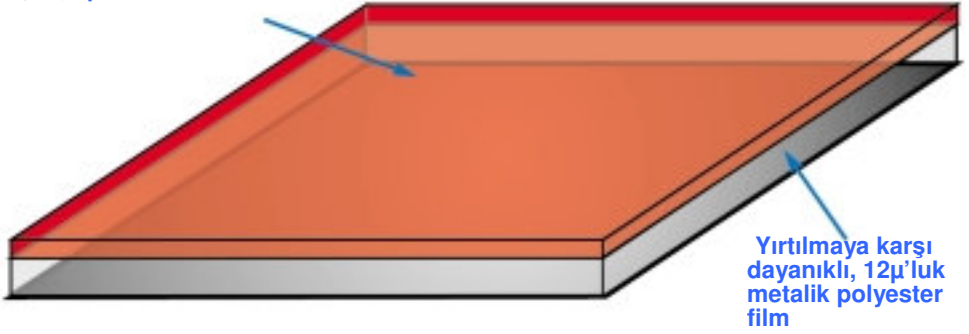
İtem:	Width:	Color:	Order No.:
20 m in dispenser	22 mm	black/red	BK 28
20 m Refill-Box	22 mm	black/red	BK 1028
two-sided			
two-sided			

Bausch Arti-Fol® - metalik

12 mikronluk, Shimstock-Filmi

Bausch Arti-Fol® - metalik filmin şematik yapısı

Hidrofilik komponentlerden oluşan, 6µ'luk renk tabakası



Bausch Arti-Fol® - metalik

12 mikronluk Shimstock-Filmi



12µ'luk Metalik Arti-Fol®, ileri teknoloji ile üretilmiş, son derece gelişmiş özellikleri olan bir test filmidir. Bu test filmi, kalınlığı yalnızca 12µ olan bir metalik polyester filminden (Shimstock-filmi) imal edilmiştir. Yeni üretilen bir renk tabakası ile metalik bir filmden oluşan bu kombinasyon, bazı uygulamalarda belirli birtakım avantajlar sağlamaktadır. Bu film, mükemmel bir renk transferi özelliğine sahiptir. Şiddetli lekeler, özellikle seramik veya yüksek düzeyde cilalı metal yüzeylerde, kolayca belirlenebilir. Film, anti-statiktir ve forseps kullanılmadan dahi kolayca tatbik edilebilir. Bu yeni madde ayrıca, yırtılmaya karşı son derece dayanıklı olmakla birlikte, elastikiyet testi için idealdir. Geleneksel Shimstock filmlerinin aksine Arti-Fol® Metalik filmler, tüm şiddetli lekeleri kesin olarak belirler. Filmin arka yüzü metalik olduğu için hangi yüzün renk tabakası ile kaplı olduğu, hangisinin renk tabakası ile kaplanmadığı açıktır. Arti-Fol® Metalik film, yırtılmaya karşı son derece dayanıklıdır ve kalınlığı, yalnızca 12µ'dur. Bu nedenle Arti-Fol filmler, köprü ve kronların yerleştirilmesi sırasında, aproksimal temas noktalarının tespiti için idealdir. Bu test filmi, aproksimal temaslar için yeni Arti-Fol forseps BK 145 kullanılarak kolayca tatbik edilebilir.

Arti-Fol® Metalik filmlerine ek olarak, herhangi bir renk tabakası ile kaplı olmayan, 8 mm ve 16 mm genişliklerinde geleneksel Shimstock filmleri de mevcuttur.

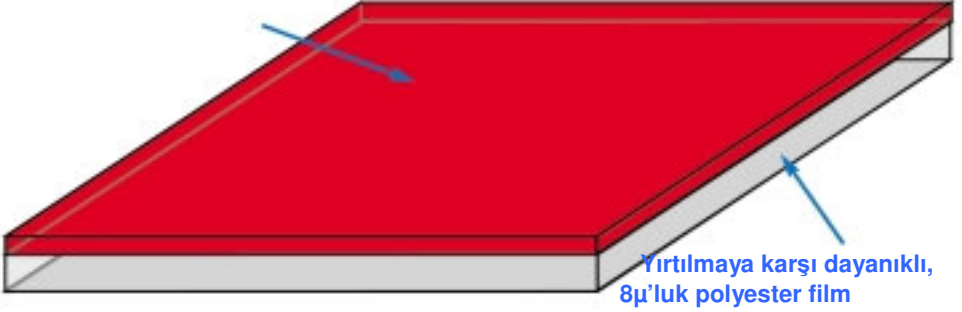
Item:		Width:	Color:	Order No.:
20 m in dispenser	one-sided	22 mm	black	BK 30
20 m in dispenser	one-sided	22 mm	red	BK 31
20 m in dispenser	one-sided	22 mm	green	BK 32
20 m in dispenser	one-sided	22 mm	blue	BK 33
20 m	one-sided	8 mm	red	BK 35
20 m	uncoated	8 mm	-	BK 38
20 m in dispenser	uncoated	16 mm	-	BK 39
20 m	one-sided	75 mm	black	BK 730
20 m	one-sided	75 mm	red	BK 731

Arti-Fol® Artikülasyon Filmi

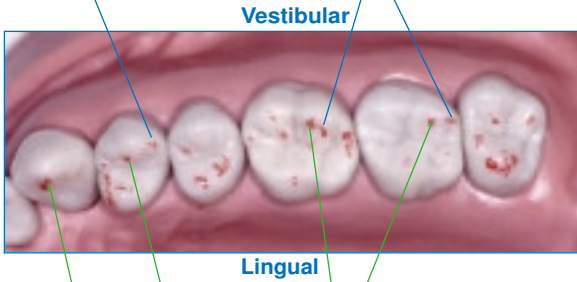
ultra ince – 8 mikron

Bausch Arti-Fol® artikülasyon filminin şematik yapısı

Hidrofilik komponentli parafinlerden oluşan, 6µ'luk renk tabakası

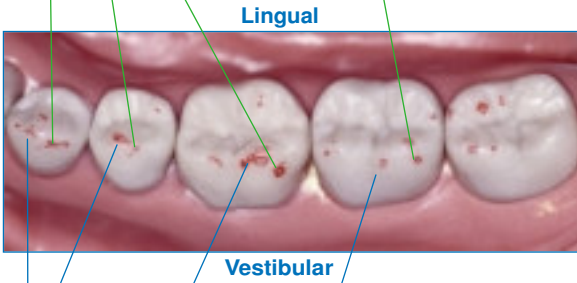


Ust arka dişlerin orta kısımlarındaki dengeli temaslar



Ust arka dişlerin yan kısımlarındaki noktasal temaslar

Alt arka dişlerin orta kısımlarındaki noktasal temaslar



Alt arka dişlerin yan kısımlarındaki dengeli temaslar

...we make Occlusion visible®

Arti-Fol® Artikülasyon Filmi

Ultra ince – 8 mikron



Yalnızca birkaç mikron büyüklüğünde, en küçük çaplı şiddetli lekeler bile hastalarda fonksiyon bozukluklarına (genelde TMD'ye) ve hatta yutkunmada zorluklara neden olabilir. Bu test materyali, oklüzal oranları nedeniyle, son derece sıkı koşullara dahi uygundur. Oklüzal temasların çapları genelde o kadar küçüktür ki bu temaslar, yüksek düzeyde cilalı seramik veya metal yüzeylerde çok zor fark edilir. Test materyali, gerçek oklüzal temasların kesin şeklini tayin etmek için son derece ince ve eksantrik hareket ile elastikiyet testleri sırasında yırtılmaya karşı son derece dayanıklı olmalıdır. Bausch Oklüzyon test filmleri, tüm bu koşulları karşılamak ile birlikte özellikle test edilmesi güç oklüzal yüzeylerde yoğun renkli işaretleme özelliği ile tanımlanır. Yalnızca 6µ kalınlığındaki renk tabakası, parafin ve pigmentten oluşur. Arti-Fol® filmleri, nemli oklüzal yüzeylerde dahi renk transferini geliştiren hidrofilik özelliklere sahiptir.

Bausch Arti-Fol® Oklüzyon filmleri, özellikle statik ve dinamik oklüzyonların çeşitli renklerde belirlenmesi için uygundur. Birinci adım konsantrik (ortak merkez) temasların (statik oklüzyon) kırmızı renkle, ikinci adım ise eksantrik temasların (dinamik oklüzyon) siyah renkle analiz edilmesidir. Renk sırası, kullanıcı tarafından her zaman değiştirilebilir. Dinamik oklüzyonun daha kesin bir şekilde belirlenmesi için muhtelif birçok renk kullanılabilir. Bausch Arti-Fol® filmleri, beş farklı renkte temin edilebilir. Tüm bu filmler, antagonistik temasların belirlenmesi için çift-yüzeyle renk tabakası ile kaplanmıştır.

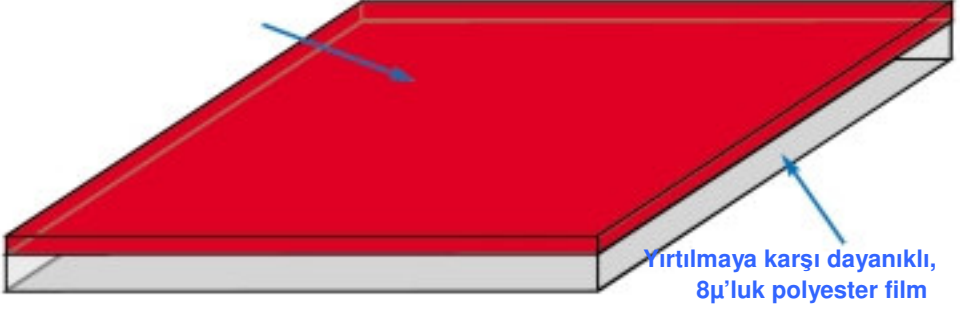
Item:	Width:	Color:	Order No.:	Refill-Box:	
20 m in dispenser	one-sided	22 mm	black	BK 20	BK 1020
20 m in dispenser	one-sided	22 mm	red	BK 21	BK 1021
20 m in dispenser	one-sided	22 mm	green	BK 22	BK 1022
20 m in dispenser	one-sided	22 mm	blue	BK 23	BK 1023
20 m in dispenser	two-sided	22 mm	black	BK 24	BK 1024
20 m in dispenser	two-sided	22 mm	red	BK 25	BK 1025
20 m in dispenser	two-sided	22 mm	green	BK 26	BK 1026
20 m in dispenser	two-sided	22 mm	blue	BK 27	BK 1027
20 m in dispenser	one-sided	22 mm	white	BK 29	BK 1029
SENSICOLOR® 40 m	one-sided	22 mm	fluorescent	BK 83	

Arti-Fol® Artikülasyon-Filmi

ultra-ince - 8 mikron 75 mm genişliğinde

Bausch Arti-Fol® artikülasyon filminin şematik yapısı

Hidrofilik komponentli parafinlerden
oluşan, 6µ'luk renk tabakası



Bausch Dentech-Y holder , 75mm
genişliğindeki Arti-Fol®.filmini artikülator
de pozisyonlama aparatı



Renkli modelaj aşamasında
Beyaz Arti-Fol® BK 29 yada
BK 79 kullanılarak temas
noktalarının tespiti

Arti-Fol® Artikülasyon-Filmi

ultra-ince, 8 mikronluk, 75 mm genişliğinde



22 mm genişliğindeki Oklüzyon test filmlerine ek olarak ürün yelpazemizdeki tüm renkli filmlerin, 75 mm genişliğinde versiyonları da mevcuttur. Geniş olan filmler, genelde laboratuvarlarda kullanılır. Geniş filmler kullanılarak komple protez arklar kolayca test edilebilir. Oklüzal yüzeylerin bütünü kontrolü, özellikle komple protezler ile ağızlıklar ayarlanırken gereklidir. Artikülasyon filmlerinin kullanımına yardımcı olması için müşterilerimize özel ürünümüz olan Dentech-Y film tutucuyu (BK 140) kullanmalarını öneririz. Bu film tutucu, destekleyici pim tutucunun içerisinden geçecek şekilde, tasarlanmıştır. 22 mm genişliğindeki filmler gibi 75 mm genişliğindeki filmler de beş farklı renkte mevcuttur. Diş hekimleri, bu muhtelif renkleri farklı amaçlar için kullanabilirler. Böylece tamamen ayarlanabilir artikülatörler sayesinde, prognati, karşı tarafa doğru lateral hareketler, retrognati durumları ile durdurma ve dengeleme temasları farklı renklerde gösterilip kesin sonuçlar elde edilebilir. 75 mm genişliğindeki filmlerin, antagonistik temasları işaretlemek amacıyla, her iki yüzü de renkli tabakalar ile kaplı versiyonları da mevcuttur.

Ayrıca ürün yelpazemizde renkli modelleme parafinleri için özel olarak tasarlanmış beyaz oklüzyon filmleri de bulunmaktadır. Özellikle mavi veya gri modelleme parafinleri ile olmak üzere beyaz temas noktaları, koyu yüzeyler üzerinde kolayca görülebilir. Arti-Fol artikülasyon filmleri, parlak metal yüzeylerde etkili işaretleme yapabilir.

Item:		Width:	Color:	Order No.:
20 m	one-sided	75 mm	black	BK 70
20 m	one-sided	75 mm	red	BK 71
20 m	one-sided	75 mm	green	BK 72
20 m	one-sided	75 mm	blue	BK 73
15 m	two-sided	75 mm	black	BK 74
15 m	two-sided	75 mm	red	BK 75
15 m	two-sided	75 mm	green	BK 76
15 m	two-sided	75 mm	blue	BK 77
20 m	one-sided	75 mm	white	BK 79

Item:

Roll-dispenser for 75 mm wide rolls
Bausch Dentech-Y holder

Order No.:

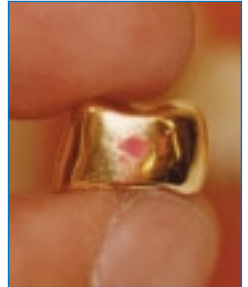
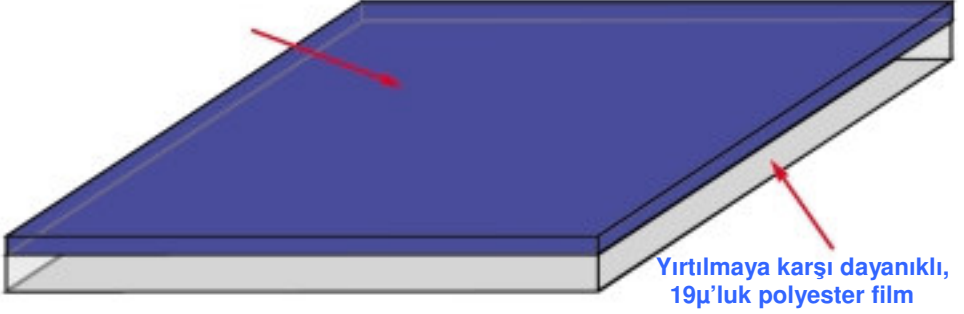
BK 137
BK 140

Bausch Arti-Tec®

Laboratuar Test Filmi – 19 mikron

Bausch Arti-Tec® test filminin şematik yapısı

Hidrofilik komponentli parafinlerden oluşun, 6µ'luk renk tabakası



..we make Occlusion visible®

Bausch Arti-Tec®

Laboratuar Test Filmi – 19 mikron



Arti-Tec®, 19µ kalınlığında polyester bir filmidir. Benzer ürünlere göre daha kalın olan bu materyal, yırtılmaya karşı mükemmel seviyede dayanıklılığı ve yüksek kapasiteli renk transferi ile karakterize edilir. Bu filmin ana materyali, diğer ürünlere göre daha kalın olduğu için, daha anti-statiktir ve kullanımı daha basittir. Anti-statik özellikleri nedeniyle filmin küçük parçalarının birbirine yapışması veya filmin kıvrılması gibi olumsuz durumlar engellenebilmektedir. Anti-Tec®, tüm gereksinimleri karşılayan, fiyatı makul bir filmidir.

Seramik yüzeylerde yapacağınız tüm testler için kırmızı renkli artikülasyon kağıtları ile filmlerini kullanmanızı öneririz. Kırmızı pigment, yakıldığında çözünen ve arkasında herhangi bir artık madde bırakmayan, saf bir organik bileşiktir. Diğer yanda mavi artikülasyon kağıdı, içeriğindeki inorganik bileşikler nedeniyle renk bozulmasına yol açabilir.

Bu nedenle mavi temas noktalarının, buhar sterilizatörü, alkol veya portakal yağı gibi uygun maddeler ile çıkarılması gerekir.

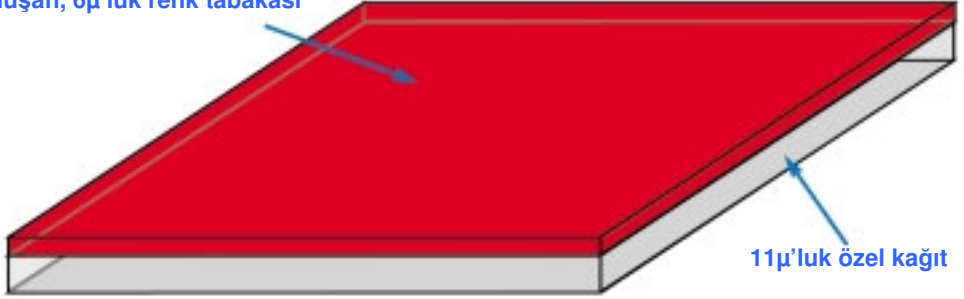
İtem:		Width:	Color:	Order No.:
20 m in dispenser	one-sided	22 mm	red	BK 41
20 m in dispenser	one-sided	22 mm	blue	BK 43
15 m	one-sided	75 mm	red	BK 45
15 m	one-sided	75 mm	blue	BK 47

Final GTM®

Artikülasyon Kağıdı, ultra ince – 11 mikron

Bausch Final GTM® artikülasyon kağıdının şematik yapısı

Hidrofilik komponentli parafinlerden oluşun, 6µ'luk renk tabakası



11µ'luk özel kağıt



Final GTM®

Artikülasyon Kağıdı, ultra ince – 11 mikron



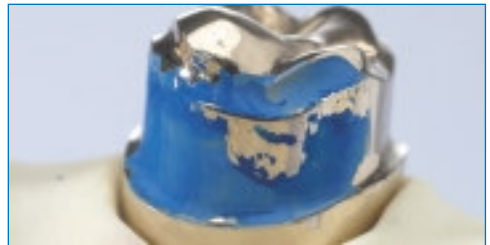
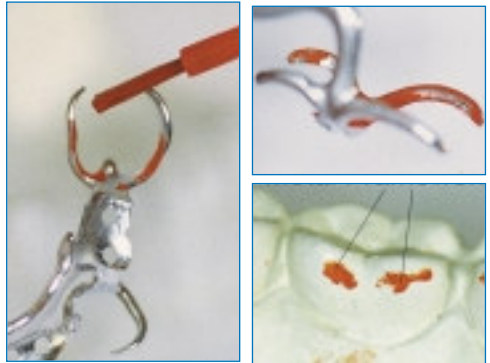
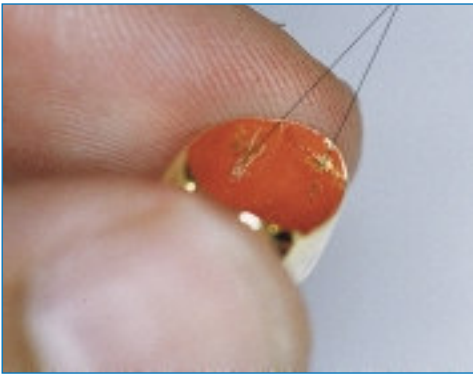
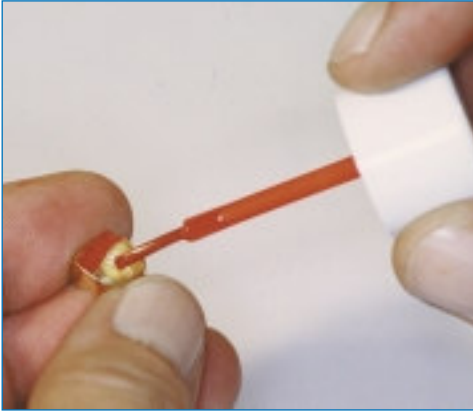
Final GTM®, bir tarafı renkli, 11µ kalınlığında artikülasyon kağıdından oluşan özel bir oklüzyon test kağıdıdır. Özellikle maksimum küspid oluşumundaki oklüzal temasların hatasız bir şekilde test edilmesinin gerektiği durumlarda, kesin bir renk transferi için çok ince materyaller kullanılmalıdır. Birçok temas, küspidler arasında meydana geldiği için test materyalinin, herhangi bir bozulmaya uğramaksızın, küspiler (çıkıntı) ile fossalara (çukurlara), en uygun şekilde adapte olması gerekir. Fiberli yapıları, filmlerden daha yumuşak ve esnek olduğu için Final artikülasyon kağıtlarını kullanmak suretiyle, doğal oklüzal dağılımda mükemmel sonuçlar elde edebilirsiniz.

Plastik filmlerin aksine Final artikülasyon kağıtları anti-statiktir ve bu nedenle, kullanımları son derece kolaydır.

İtem:		Width:	Color:	Order No.:
20 m in dispenser	one-sided	22 mm	black	BK 90
20 m in dispenser	one-sided	22 mm	red	BK 91
20 m in dispenser	one-sided	22 mm	green	BK 92
20 m in dispenser	one-sided	22 mm	blue	BK 93

Arti-iz®

Yüksek iz-Göstergesi



...we make Occlusion visible®

Arti-İz®

Yüksek iz-Göstergesi



Arti-İz® kron,inley,onley,teleskop kron,freze,kroşe gibi bölgelerde sürtünme yolu ile yüzeyel temas noktalarının tespitinde kullanılır.

Arti-İz® fırça aracılığı ile yüzeye sürülerek kullanılır. İçerisindeki solvent buharlaşarak 3µ kalınlığında iz bırakır. Her temas noktası alınması gereken yeri belirtir. Materyalin yüksek temas noktaları kolayca bulunur ve parlatılarak temizlenir.

Arti-İz® yüksek temas noktalarının tespitinde kullanılır. Altın ve Seramik gibi okluzal yüzeyi cilanmış durumlarda kullanılır. Arti-Spot® besin maddelerinde kullanılan renklendirici maddeleri içermektedir. Tamamen güvenlidir.

Arti-İz® kullanılması ve temizlenmesi son derece kolaydır. Sıcak su, mekanik sürtünme (diş fırçası yada diş ipi), alkol, isopropyl alkol ve buhar ile kalan artıklar temizlenir.Dental aletlerindeki lekeler iyi bir fırça ile temizlenir.

Item:	Contents:	Order No.:
Arti-Spot® 1 white	15 ml for metal	BK 85
Arti-Spot® 2 red	15 ml for porcelain	BK 86
Arti-Spot® 3 blue	15 ml for frictions	BK 87

Arti-Spray®

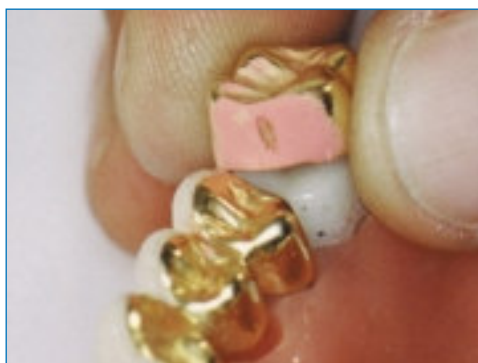
Occlusion-Spray



Spray into crown



Arti-Spray® Metal-Precision Nozzle BK 289
For extra-thin color application



Approximal contacts



Interference inside the crown

...we make Occlusion visible®

Arti-Spray®

Occlusion-Spray



Arti-Spray® is a universal color indicator to test the occlusal contacts and accuracy of fit of crowns and bridges.

Arti-Spray® is easy to administer and leaves a thin colored film which can easily be removed with water, leaving no trace of residues.

Apply at a distance of 3-5 cm onto the occlusal surface or inside the bridge or crown. When testing occlusion or trial seating the bridge or crown, all contact points will be immediately visible. Arti-Spray can be used for approximal contacts when trial seating crowns and bridges.

Arti-Spray® contains physiologically safe ingredients and is filled with environmentally neutral propellants.

Arti-Spray® consists of physiologically safe ingredients which meet the requirements of the European Council Directive 93/42/EEC for medical devices.

Item:	Color:	Contents:	Order No.:
Arti-Spray®	white	75 ml	BK 285
Arti-Spray®	red	75 ml	BK 286
Arti-Spray®	blue	75 ml	BK 287
Arti-Spray®	green	75 ml	BK 288
Arti-Spray® Precision-Nozzle			BK 289

Bausch Exact-Liner - BIO-Ink

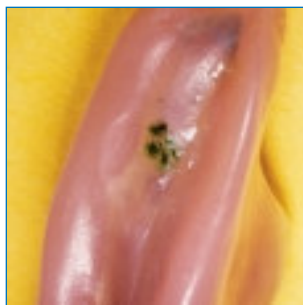
Bausch Grinding Paste



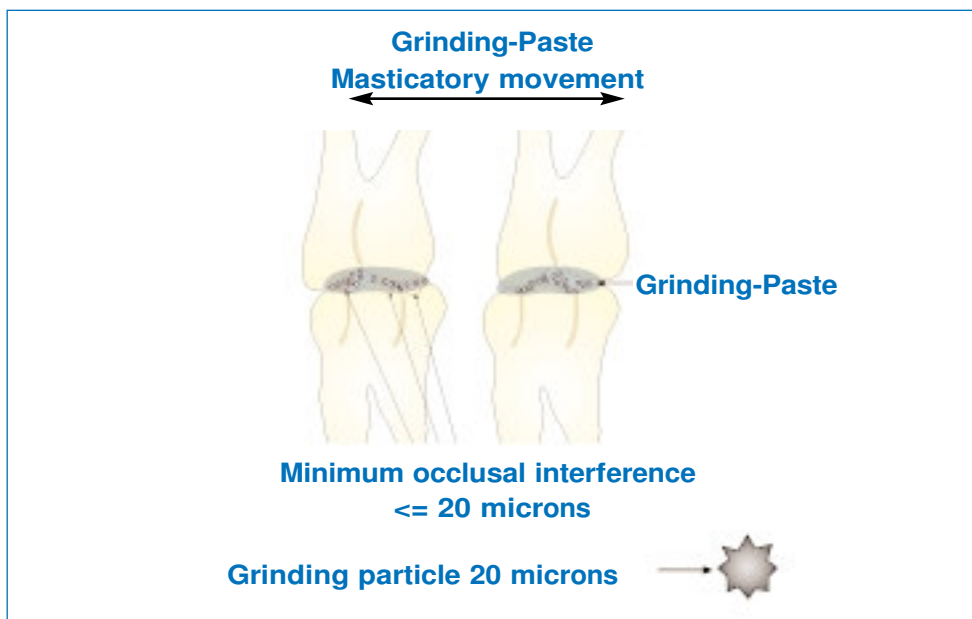
Picture 1
Location of sore spots
on the gum



Picture 2
Marking of sore spots
with Bio-Ink



Picture 3
Colored marking on
the denture



Bausch Exact-Liner - BIO-Ink Bausch Grinding Paste



Bausch Exact-Liner, sterilize edilebilir bir işaretleme aracıdır. Damağa ait titreşim çizgisi ve yeşil renkli işaretleyicinin ucuyla daire içine alınması gereken dişetleri üzerindeki ağırlı noktalar, Exact-Liner ile işaretlenebilir.

İtem:	Color:	Order No.:
Exact-Liner stainless steel, with 5 marker-tips	green	BK 200
Exact-Liner 25 marker-tips	green	BK 201

Bausch Intra Oral Ink (BIO Ink) de, dişetleri üzerindeki ağırlı noktaları işaretlemek için kullanılır. BIO-Ink, yeşil renkli gıda boyası içeren son derece yapışkan ve su bazlı bir çözeltilidir. BIO-Ink, pamuklu-yünlü bir pelet veya özel pamuklu bir tutucuya yerleştirilmiş Bausch pamuk silindiri kullanılarak doğrudan ağız mukozasına tatbik edilebilir. Böylece dişetleri üzerindeki ağırlı noktalar, hassas bir şekilde işaretlenebilir. Çıkarılan protez, yerine tekrar takıldıktan sonra ayarlanacak alanın tam olarak saptanabilmesi için protezin alt kenarında yeşil renkli bir temas işareti belirlenebilir.

İtem:	Color:	Order No.:
BIO-Ink cotton holder stainless steel		BK 207
BIO-Ink cotton cylinders		BK 208
BIO-Ink Intra Oral Ink for sore-spots	green	BK 209

Problemlı yüzeylere doğrudan tatbik edilen Bausch Grinding Paste'in bir parlatma etkisi bulunmaktadır. Problemlı noktaların düzeltilmesi için aşındırma maddelerinin doğru kombinasyonunu içeren 20 mikronluk silikon karbit, küçük çaplı bozuklukların düzeltilmesinde kullanılabilecek, son derece kullanışlı bir maddedir.

İtem:	Contents:	Order No.:
Bausch Grinding-paste	25 ml	BK 97

Bausch Fleximeter-Strips



...we make Occlusion visible®

Bausch Fleximeter-Strips

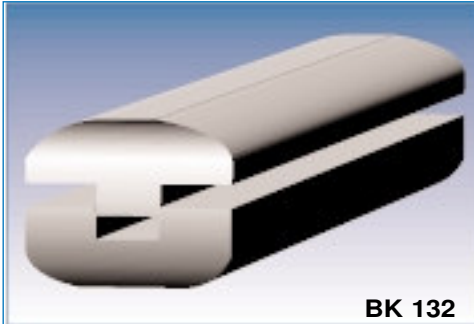


Fleximeter Şeritler, diş hekimleri ve benzeri uzmanlar için son derece kullanışlı bir yeniliktir. Üç farklı kalınlıkta olabilen bu şeritler, son derece esnek ölçüm materyalleridir. Şeritler, sıkılan dişler üzerinde restorasyon tedavisi (taç, kron, köprü, teleskopik kronlar v.b.) amacıyla yapılan hazırlıkların yüksekliğini ölçer. Kalınlıkları, 1,0 mm, 1,5 mm ve 2,0 mm olan Fleximeter Şeritleri, dikey uzunluğu (ısıрма yüksekliği) büyötmek için de kullanılabilir. Şeritler, maksimum 200°C sıcaklığa kadar sterilize edilebilen özel bir silikon kauçuktan üretilmiştir.

Hazırlanan maddenin yüksekliği ölçölürken Fleximeter Şeritlere Arti-Spot® veya Arti-Spray® de tatbik edilebilir. Böylece bu şeritler, renklendirme nedeniyle yeterince uzun olmayan hazırlık maddesinin yüksekliğinin doğru olarak belirlenmesine imkan veren daha kullanışlı bir gösterge haline gelmektedir.

Item:	Contents:	Thickness:	Color:	Order No.:
Fleximeter-Strips	15 pieces	1,0 mm	pink	BK 250
Fleximeter-Strips	15 pieces	1,5 mm	green	BK 251
Fleximeter-Strips	15 pieces	2,0 mm	blue	BK 252
Fleximeter-Strips	15 pieces	mixed	mixed	BK 253

Bausch Flexible Bite Fork Bausch Arti-Fol® Forceps

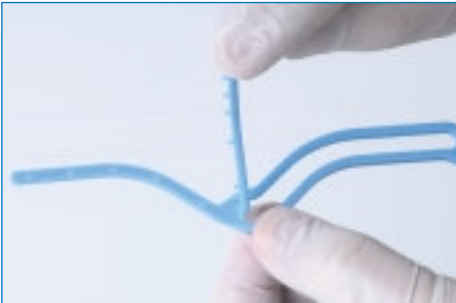


BK 132



BK 144

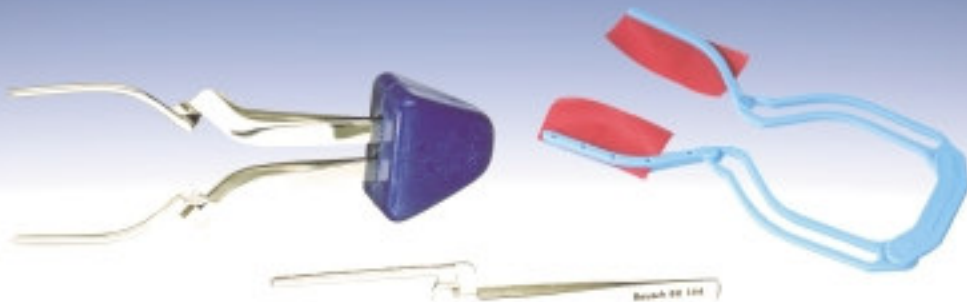
Fix-Clip BK 143



...we make Occlusion visible®

Bausch Flexible Bite Fork

Bausch Arti-Fol® Forceps



Our Flexible Bite Fork system comprises two curved forceps (BK 133) and a rubber handle (BK 130). The forceps are easily inserted into the rubber handle and can be moved. The bite fork is particularly suitable for holding the thinnest occlusion paper in the curve (BK 11 and BK 12) or for use with our 75 mm-wide articulation film.

Item:	Color:	Order No.:
Rubber-Handle sterilizable up to 150° C	blue	BK 130
Paper-Forceps curved		BK 133

We recommend the self-clamping Arti-Fol® pincers (BK 132) with molded longitudinal nut and our Arti-foI® "Special 2-pin" (BK 144) forceps featuring two fixing pins for holding our articulating – occlusion papers and films.

*The Arti-Fol Forceps BK 132 is not available in the U.S.A.

Item:	Order No.:
Arti-Fol®-Forceps straight, longitudinal nut	BK 132
Arti-Fol®-Forceps straight, "Special 2-pin"	BK 144
Articulating Paper Forceps "Miller"	BK 142

FIX-CLIP BITE FRAME is an alternative to the metal forceps which serve to firmly hold articulating - occlusion papers and films. The flexible handle made of ABS plastic material can be recycled and is fully sterilizable.

Item:	Order No.:
FIX-CLIP, 10 single curved forceps (5 bite frames)	BK 143

Arti-Fol® Approximal Contact Forceps



...we make Occlusion visible®

Arti-Fol® Approximal Contact Forceps



Dr. Müller tarafından tasarlanan yeni Arti-Fol® forseps, restorasyonların yerine hızlı ve düzgün bir şekilde takılması için üretilmiştir. Forsepsin yeni ve kullanıcı dostu dizaynı, ürünü geleneksel test yöntemlerine göre daha kullanışlı hale getirmiştir.

Forsepsin yüksek sıkıştırma kuvveti, oklüzyon filmlerinin her iki yüzünü de iyice sıkıştırır ve böylece diş hekiminin temas bölgesini kesin ve hatasız bir şekilde düzeltmesine imkan verir.

Bu forseps ile filmler hızlı ve kolay bir şekilde yerleştirilebilir. Forsepsde herhangi bir boşluk yoktur; bu nedenle alet, geleneksel yöntemler kullanılarak dezenfekte ve sterilize edilebilir.

Yakın temaslar için kullanılan yeni Arti-Fol® forseps, bir Alman mamulüdür ve uzun ömürlü olmasını sağlayan yüksek kalitede çelikten üretilmiştir.

12µ'luk yeni, metalik Arti-Fol® filmlerin, yeni forseps ile kullanılmak üzere 8 mm genişliğinde versiyonları da mevcuttur. Yırılmaya karşı üst düzeyde dayanıklılık, mükemmel işaretleme özelliği ve içerdikleri materyallerin ince olması nedeniyle yeni, metalik Arti-Fol® filmleri, köprü veya kronların yerleştirilmesi sırasında yakın temasların test edilmesi açısından idealdir.

Item:

Bausch Arti-Fol® Approximal Contact Forceps

Order No.:

BK 145

Bausch Multimedia CD-ROM

- English
- Deutsch
- Français
- Español
- Italiano



Order your
FREE copy of the
Bausch Multimedia
CD-ROM at

<http://CD-ROM.bausch.net>

...we make Occlusion visible®

Index

Page

- 13** Bausch Articulating Papers with progressive color transfer **200μ**
- 15** Bausch PROGRESS 100® Papers with progressive color transfer **100μ**
- 17** Bausch Articulating Silk with progressive color transfer **80μ**
- 19** Bausch Articulating Papers micro-thin **40μ**
- 21** Bausch Articulating Papers micro-thin **60μ**
- 23** Bausch Arti-Fol® metallic black/red BK 28 Shimstock-Film **12μ**
- 25** Bausch Arti-Fol® metallic Shimstock-Film **12μ**
- 27** Arti-Fol® Articulating-Film ultra-thin, 22 mm wide **8μ**
- 29** Arti-Fol® Articulating-Film ultra-thin, 75 mm wide **8μ**
- 31** Bausch Arti-Tec® Laboratory Test Film **19μ**
- 33** FINAL GTM® Articulating Paper ultra-thin **11μ**
- 35** Arti-Spot® Highspot-Indicator
- 37** Arti-Spray® Occlusion-Spray
- 39** Bausch Exact-Liner - Bausch BIO-Ink - Bausch Grinding-Paste
- 41** Bausch Fleximeter-Strips
- 43** Bausch Flexible Bite Fork - Bausch Arti-Fol® Forceps
- 45** Bausch Arti-Fol® Approximal Contact Forceps

Dr. Jean Bausch KG
Oskar-Schindler-StraÙe 4
D-50769 Kln - Germany
Phone: ++49-221-70936-0
Telefax: ++49-221-70936-66
eMail: info@BauschDental.de
Internet: http://BauschDental.de



ŞAFAK
DIŞ DEPOSU
LTD. ŞTİ.

Şafak Diş Deposu Ltd. Şti.

Oğuzhan Cad. No:19 Fındıkzade, Fatih, İstanbul

Tel: 0212 523 19 13 - 523 19 83 - 523 19 43

Faks: 0212 523 20 53

E-posta: info@safakdental.com

www.safakdental.com